

# QDB Drilling Instructions QDB Instrucciones de perforación QDB Instrucciones de perçage

**1**

Exterior  
Extérieur

39-9/16"  
1005 mm

Floor Piso Sol

Select the template that is oriented such that the main fold is folded along the exterior edge of door. Suggested height from bottom of the door to centerline of hole A is 39-9/16" (1005 mm).

Seleccione la plantilla que se encuentre orientada de forma tal que el pliegue principal quede doblado a lo largo del borde exterior de la puerta. La altura sugerida desde la parte inferior de la puerta hasta la línea central del orificio A es de 39-9/16" (1005 mm).

Choisir le gabarit qui est orienté d'une façon telle que le pli principal s'applique sur le bord extérieur de la porte. La hauteur suggérée, mesurée du bas de la porte jusqu'à l'axe central du trou A, est de 39-9/16" (1005 mm).

**2**

A B

Center punch holes A and B.  
Centre los orificios de abertura por punzón A y B.  
Marquer les trous A et B.

**3**

2-1/8"  
54 mm

2.5" (63.5 mm) deep  
profundidad profundoeur

1"  
25 mm

**4**

Trace bolt  
Calcar perno  
Tracer les contours du pêne

1/4" (6.4 mm) deep  
profundidad profundoeur

**5**

Mark holes  
Marque los orificios  
Marquer les trous

3/32"  
2.4 mm

1/4" 13 mm deep  
profundidad profundoeur

Fold  
Doble  
Plier

Template Gabarit Plantilla

2-3/8" (60 mm)  
Backset  
Distancia al centro  
Écartement

2-3/4" (70 mm)  
Backset  
Distancia al centro  
Écartement

Ø 2-1/8" (51 mm)

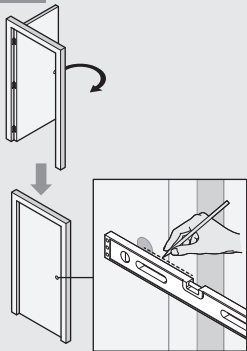
Face Frente Face

Ø 2-1/8"  
51 mm

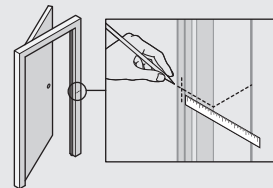
3/32" (2.4 mm)

1"  
25 mm

6



7

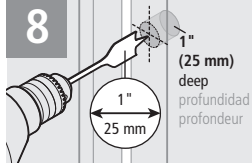


Locate center of strike hole by measuring back from door stop, 1/2 the thickness of door.

Marque el centro del orificios de la placas midiendo hacia atrás desde el tope de la puerta, la mitad del espesor de la puerta.

Trouver le centre du trous de la gâche en mesurant à partir de l'arrêt de porte à la moitié de l'épaisseur de la porte.

8

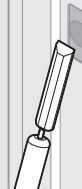


Trace strike  
Calcar cerradura  
tipo hembra  
Tracer les contours  
de la gâche



9

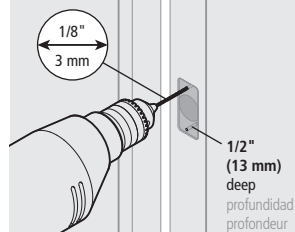
3/32"  
(2.4 mm)  
deep  
profundidad  
profondeur



Mark holes  
Marque los orificios  
Marquer les trous



10



Template Gabarit Plantilla

