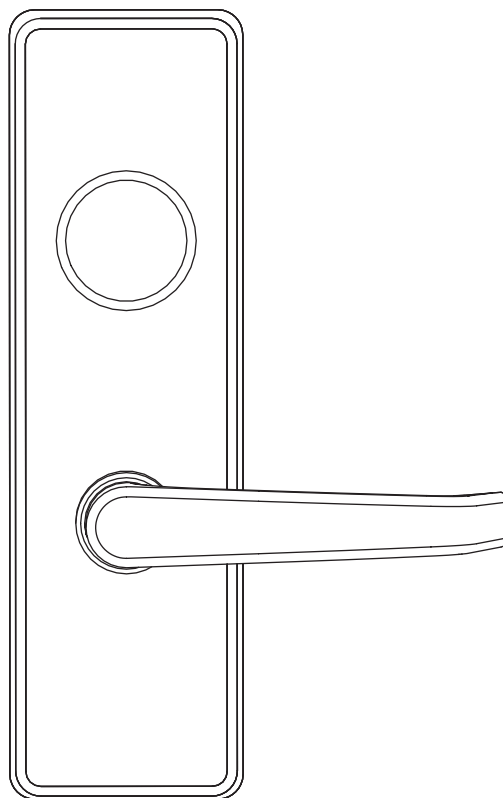


Conversión de embellecedor

Serie 4900

Instrucciones de instalación



Índice

1	Información de seguridad importante	3
1.1	Advertencias de seguridad	3
2	Especificaciones técnicas	3
2.1	Herramientas necesarias	3
2.2	Medidas	3
3	Instrucciones de instalación	4
3.1	Instalación del cilindro	4
3.2	Instalación del embellecedor	4
4	Cambio de orientación	5
4.1	Conjunto de yugo de mortaja	5
4.2	Conjunto 4 902 y 4 903 (se muestra 4 903)	5
4.3	Conjunto 4 908, V 4 908, 4 914 (se muestra 4 908)	6
5	Conversión de embellecedor	6
5.1	Cambio del embellecedor 4 902/4 903 por el 4 908/4 914 (Kit FC-0 8 o VFC-0 8)	6
5.2	Cambio del embellecedor 4 908 por el V 4 908 (Kit B-4 9-0 1)	7
5.3	Cambio del embellecedor 4 908/4 914 por el 4 902/4 903	8
6	Aplicaciones de readaptación	8
6.1	Cambiar la ubicación del espárrago	8

1 Información de seguridad importante

1.1 Advertencias de seguridad

1.1.1 Instrucciones de seguridad: Para reducir el riesgo de lesiones o daños, lea atentamente y siga las advertencias, precauciones y avisos de seguridad proporcionados.

1.1.2 Advertencias de seguridad: Indica una situación peligrosa que, de no evitarse, podría provocar la muerte o lesiones graves.

 **ADVERTENCIA**

1.1.3 Precauciones de seguridad: Indica una situación peligrosa que, de no evitarse, podría provocar lesiones leves o moderadas.

 **PRECAUCIÓN**

1.1.4 Aviso: Indica información considerada importante pero no directamente relacionada con un peligro.

AVISO

- Proteja el interior del dispositivo de las virutas metálicas.

2 Especificaciones técnicas

2.1 Herramientas necesarias

Tabla 1

Destornillador Phillips	Nivel
Destornillador plano	

2.2 Medidas

2.2.1 Todas las dimensiones se indican en pulgadas [milímetros].

3 Instrucciones de instalación

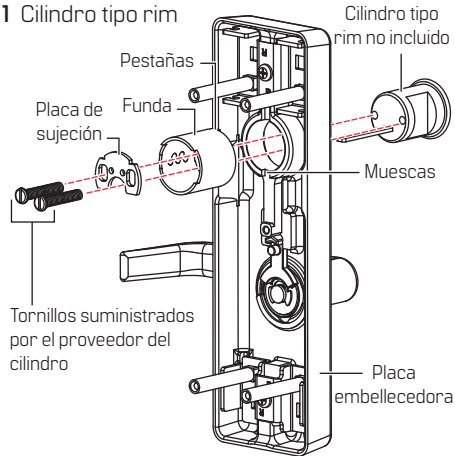
3.1 Instalación del cilindro

Fig. 1, Fig. 2

Cilindro de la cerradura

- 3.1.1 Consulte la plantilla adecuada para la preparación de la puerta.
- 3.1.2 Inserte el cilindro tipo rim en el embellecedor.
- 3.1.3 Coloque la funda haciendo coincidir las pestañas con las muescas de la placa embellecedora.
- 3.1.4 Coloque la placa de sujeción en la funda.
- 3.1.5 Fije el cilindro apretando los tornillos.

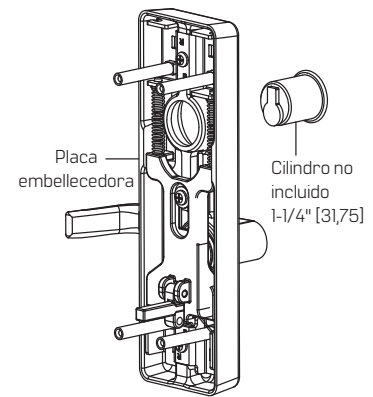
Figura 1 Cilindro tipo rim



Cilindro de mortaja

- 3.1.6 Consulte la plantilla adecuada para la preparación de la puerta.
- 3.1.7 Enrosque el cilindro en la cerradura de mortaja a través del conjunto del embellecedor.
- 3.1.8 Fíjelo con un tornillo a través de la parte delantera de la cerradura de mortaja.

Figura 2 Cilindro de mortaja



3.2 Instalación del embellecedor

Fig. 3, Tabla 2

- 3.3.1 Consulte la plantilla adecuada para la preparación de la puerta.

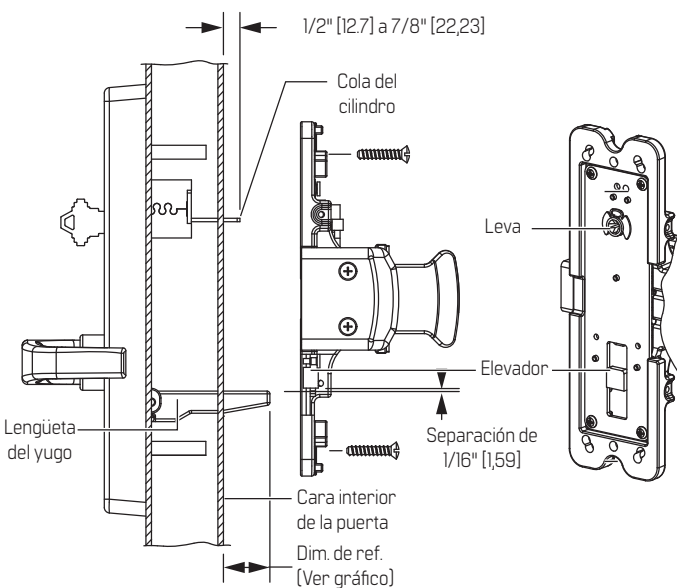


Figura 3 Instalación del embellecedor

Tabla 2

Tipo de dispositivo	Grosor de la puerta	Dim. de referencia
Barra dispositivo	1-3/4" [44,45]	1-1/16" [26,99]
	2" [50,8]	1 3/16" [20,64]
	2-1/4" [57,15]	9/16" [14,29]
Dispositivo de barra transversal	1-3/4" [44,45]	1/2" [12,7]
	2" [50,8]	1/4" [6,35]
	2-1/4" [57,15]	Al ras

NOTA: La dimensión de referencia no se aplica a los embellecedores de dispositivos de mortaja.

Para dispositivos con función de cilindro

- 3.3.2 Inserte la cola del cilindro en la leva.

Para dispositivos con manilla activa o pomo

- 3.3.3 Fije el chasis al embellecedor con tornillos.

NOTA: Asegúrese de que la lengüeta del yugo esté debajo del elevador con una separación de 1/16" [1,59].

4 Cambio de orientación

4.1 Conjunto de yugo de mortaja

Fig. 4

- 4.1.1 Consulte la plantilla adecuada para la preparación de la puerta.
- 4.1.2 Retire la lengüeta del embellecedor sacando el pasador de ranura.
- 4.1.3 Gire la lengüeta 180° y vuelva a montarla con el pasador de ranura.

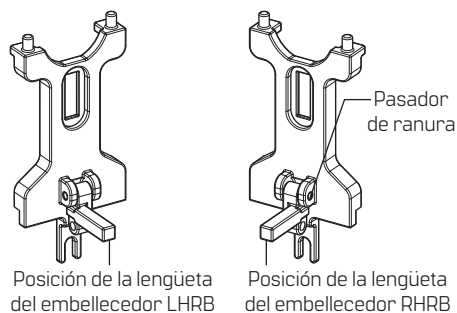


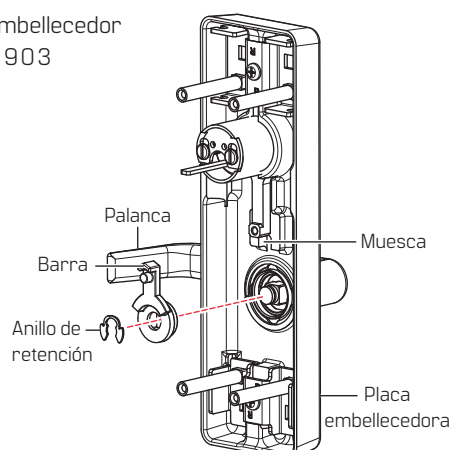
Figura 4 Conjunto del yugo para mortaja

4.2 Conjunto 4 902 y 4 903 (se muestra 4 903)

Fig. 5

- 4.2.1 Consulte la plantilla adecuada para la preparación de la puerta.
- 4.2.2 Retire la barra quitando el anillo de retención.
- 4.2.3 Gire la palanca 180°.
- 4.2.4 Coloque la barra en la muesca y fjela a la palanca con el anillo de retención.

Figura 5 Embellecedor 4 903



4.3 Conjunto 4908, V4908, 4914 (se muestra 4908)

Fig. 6

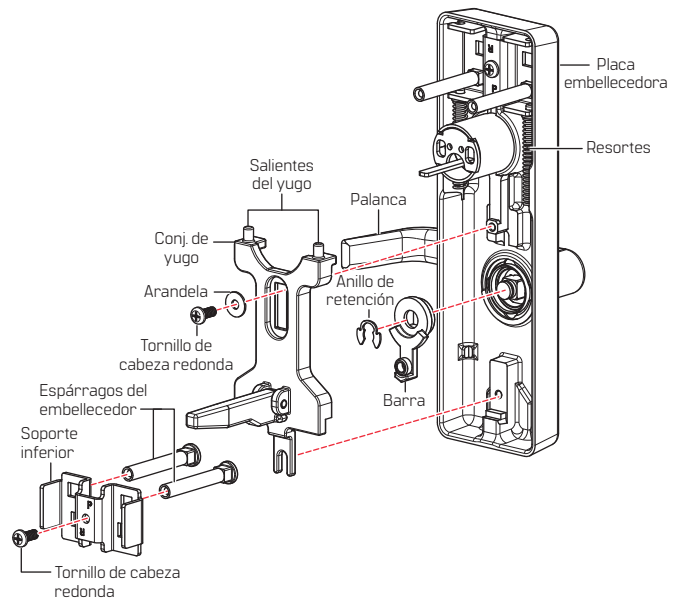
Desmontar

- 4.3.1 Consulte la plantilla adecuada para la preparación de la puerta.
- 4.3.2 Retire el soporte inferior con los espárragos del embellecedor retirando el tornillo de cabeza redonda.
- 4.3.3 Retire el conjunto del yugo quitando el tornillo.
- 4.3.4 Retire la barra de la palanca quitando el anillo de retención.

Volver a montar

- 4.3.5 Gire la palanca 180° y fije la palanca a la barra con el anillo de retención.
- 4.3.6 Inserte los salientes del yugo en los resortes y luego, empuje hacia arriba para asentar el conjunto del yugo en la placa embellecedora y fíjelo con el tornillo de cabeza redonda y la arandela.
- 4.3.7 Fije el soporte inferior y los espárragos del embellecedor con el tornillo de cabeza redonda.

Figura 6 Embellecedor 4908



5 Conversión de embellecedor

5.1 Cambio del embellecedor 4902/4903 por el 4908/4914 [Kit FC-08 o VFC-08]

Fig. 7

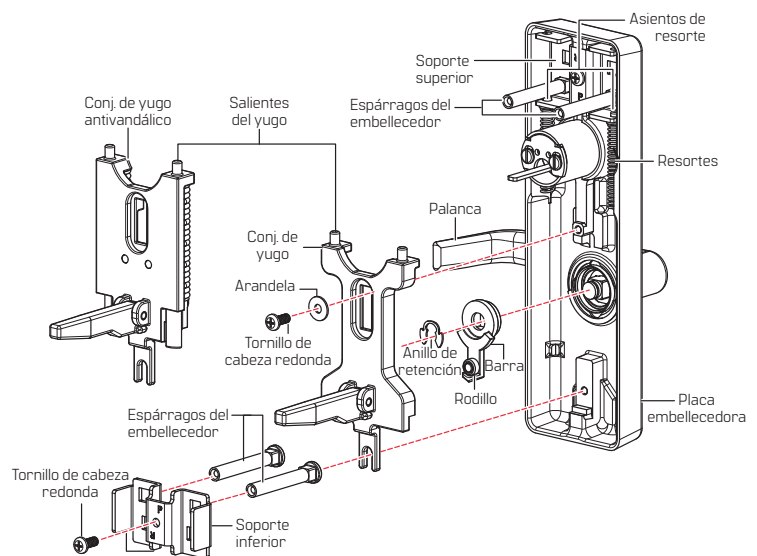
Desmontar

- 5.1.1 Consulte la plantilla adecuada para la preparación de la puerta.
- 5.1.2 Retire la barra de la palanca quitando el anillo de retención.
- 5.1.3 Retire el soporte inferior con los espárragos del embellecedor retirando el tornillo de cabeza redonda.

Volver a montar

- 5.1.4 Gire la barra 180° y, a continuación, fíjela a la palanca con el anillo de retención.
- 5.1.5 Coloque el rodillo en la barra.
- 5.1.6 Inserte los asientos de los resortes en el soporte superior y, a continuación, inserte los resortes en los asientos, como se muestra en la Fig. 7.
- 5.1.7 Inserte los salientes del yugo en los resortes y luego, empuje hacia arriba para asentar el conjunto del yugo en la placa embellecedora y fíjelo con el tornillo de cabeza redonda y la arandela.
- 5.1.8 Fije el soporte inferior y los espárragos del embellecedor con el tornillo de cabeza redonda.

Figura 7 Embellecedor 4902/4903 a embellecedor 4908/4914



5.2 Cambio del embellecedor 4908 por el V4908 (Kit B-49-01)

Fig. 8

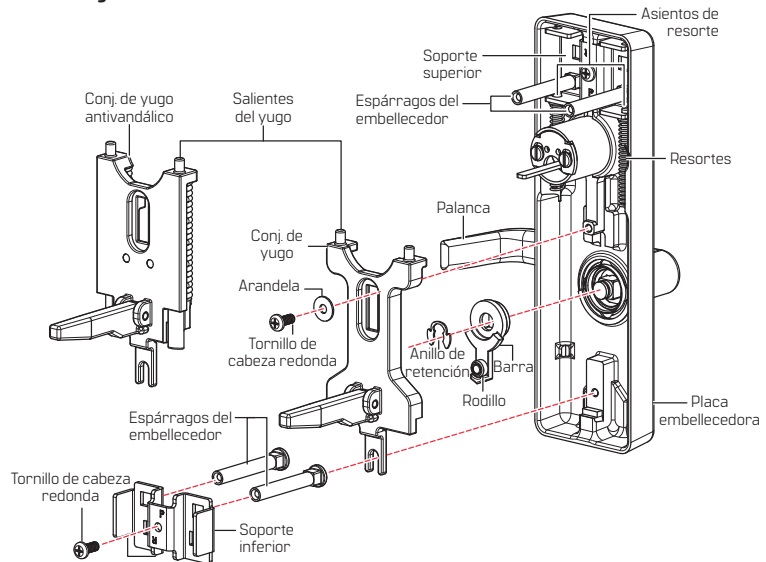
Desmontar

- 5.2.1 Consulte la plantilla adecuada para la preparación de la puerta.
- 5.2.2 Retire el soporte inferior con los espárragos del embellecedor retirando el tornillo de cabeza redonda.
- 5.2.3 Retire el conjunto del yugo retirando el tornillo de cabeza redonda y la arandela.

Volver a montar

- 5.2.4 Inserte los salientes del yugo antivandálico en los resortes y luego, empuje hacia arriba para asentar el conjunto del yugo en la placa embellecedora y fíjelo con el tornillo de cabeza redonda y la arandela.
- 5.2.5 Fije el soporte inferior y los espárragos del embellecedor con el tornillo de cabeza redonda.

Figura 8 Embellecedor 4908 a V4908



5.3 Cambio del embellecedor 4908/4914 por el 4902/4903

Fig. 9

Desmontar

- 5.3.1 Consulte la plantilla adecuada para la preparación de la puerta.
- 5.3.2 Retire el soporte inferior con los espárragos del embellecedor retirando el tornillo de cabeza redonda.
- 5.3.3 Retire el yugo, los resortes y los asientos de los resortes quitando el tornillo de cabeza redonda.
- 5.3.4 Retire la barra de la palanca quitando el anillo de retención.

Volver a montar

- 5.3.5 Gire la palanca 180°, colóquela en la muesca de la placa embellecedora y fíjela a la barra con el anillo de retención.
- 5.3.6 Inserte los espárragos del embellecedor a través del soporte inferior y, a continuación, fíjelos a la placa embellecedora con un tornillo de cabeza redonda.

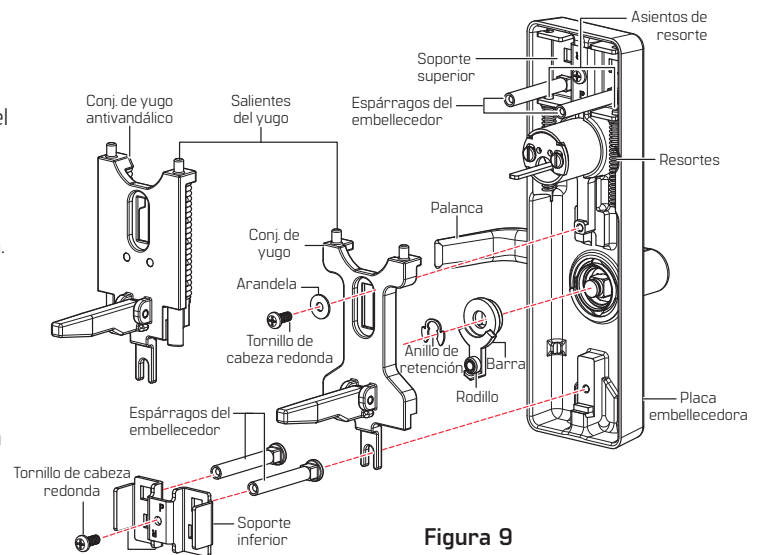


Figura 9 Embellecedor 4908/4914 a embellecedor 4902/4903

6 Aplicaciones de readaptación

6.1 Cambiar la ubicación del espárrago

Fig. 10, Fig. 11, Fig. 12

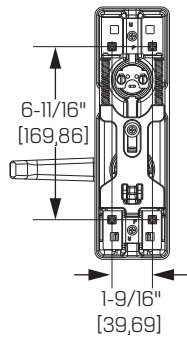


Figura 10
MEJOR ubicación del espárrago

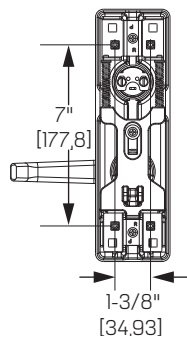
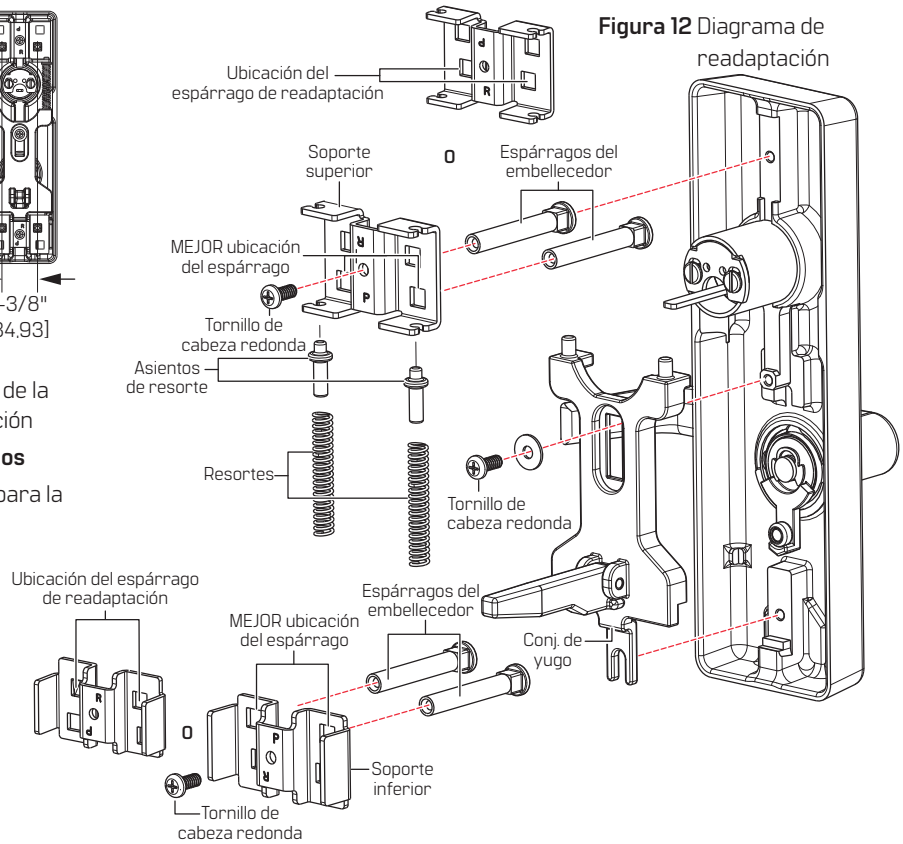


Figura 11
Ubicación de la readaptación

Cambio de ubicación de los espárragos

- 6.1.1 Consulte la plantilla adecuada para la preparación de la puerta.
- 6.1.2 Retire el conjunto del yugo, los tornillos y los soportes.
- 6.1.3 Gira los soportes 180°.
- 6.1.4 Empuje los espárragos del embellecedor a través del soporte inferior en la ubicación correcta.
- 6.1.5 Vuelva a colocar los asientos de los resortes y los resortes en el soporte superior.
- 6.1.6 Vuelva a colocar el soporte superior y el conjunto del yugo.
- 6.1.7 Fije el soporte inferior.



Traducciones de documentos disponibles.

Escanee para acceder a información del producto y descargas.

Llame al 1-800-392-5209 o visite

<https://dhwsupport.dormakaba.com/hc/en-us>

para recibir asistencia o información sobre la garantía.

⚠ ¡ADVERTENCIA! Este fabricante advierte que ninguna cerradura puede proporcionar una seguridad completa por sí sola. Esta cerradura puede ser derribada por medios forzosos o técnicos, o eludida mediante la entrada en otro lugar de la propiedad. Ninguna cerradura puede sustituir la precaución, la conciencia de su entorno y el sentido común. El hardware para constructores está disponible en varios grados de rendimiento para adaptarse a la aplicación. Para mejorar la seguridad y reducir los riesgos, debe consultar a un cerrajero calificado o a otro profesional de la seguridad.