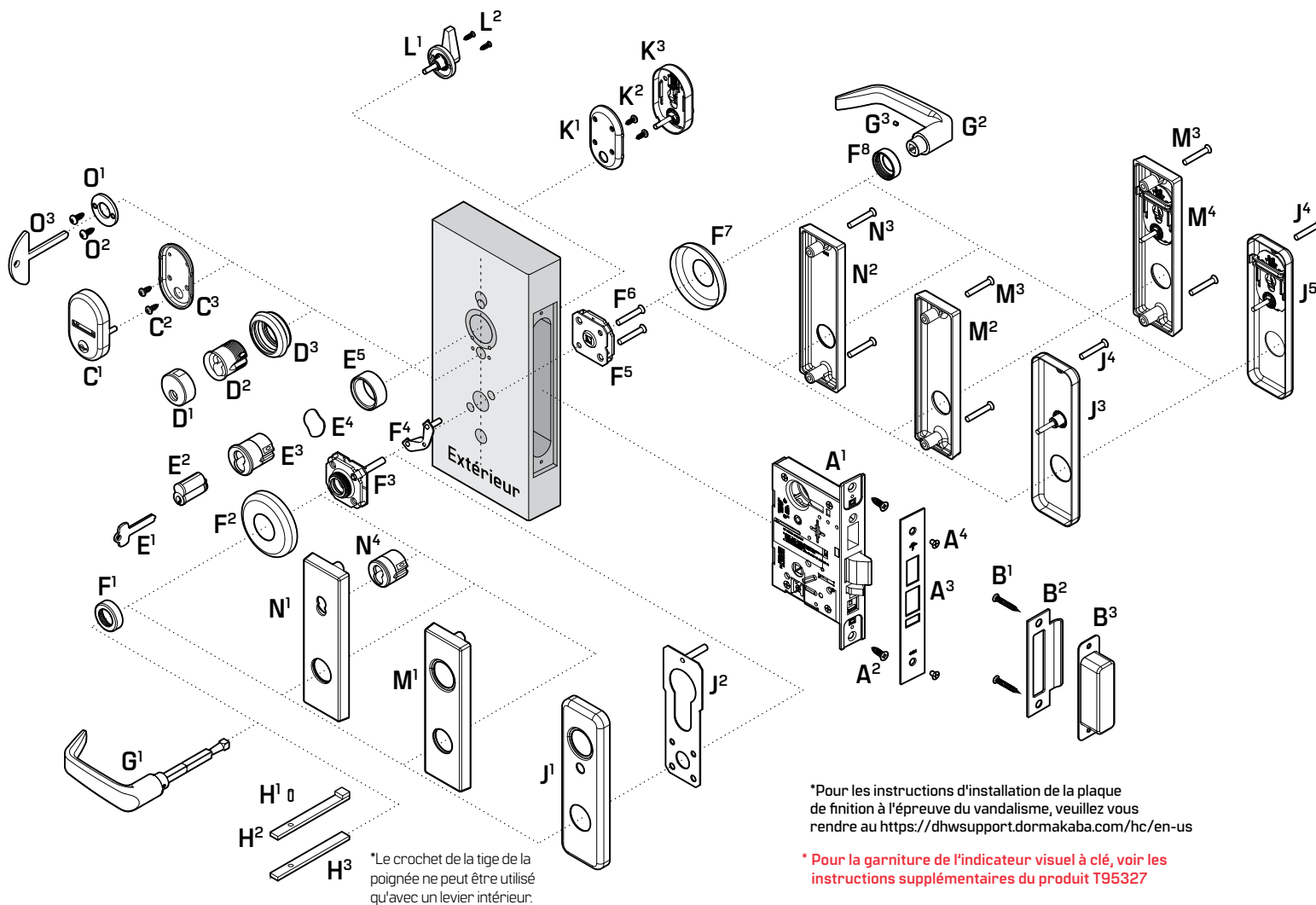
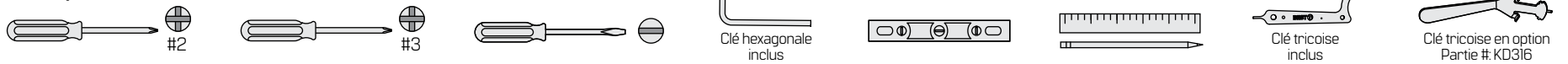


45H/47H Instructions d'installation

Des traductions en espagnol et en anglais sont disponibles sur <https://dhwsupport.dormakaba.com/hc/en-us>

Outils requis



*Le crochet de la tige de la poignée ne peut être utilisé qu'avec un levier intérieur.

*Pour les instructions d'installation de la plaque de finition à l'épreuve du vandalisme, veuillez vous rendre au <https://dhwsupport.dormakaba.com/hc/en-us>

* Pour la garniture de l'indicateur visuel à clé, voir les instructions supplémentaires du produit T95327

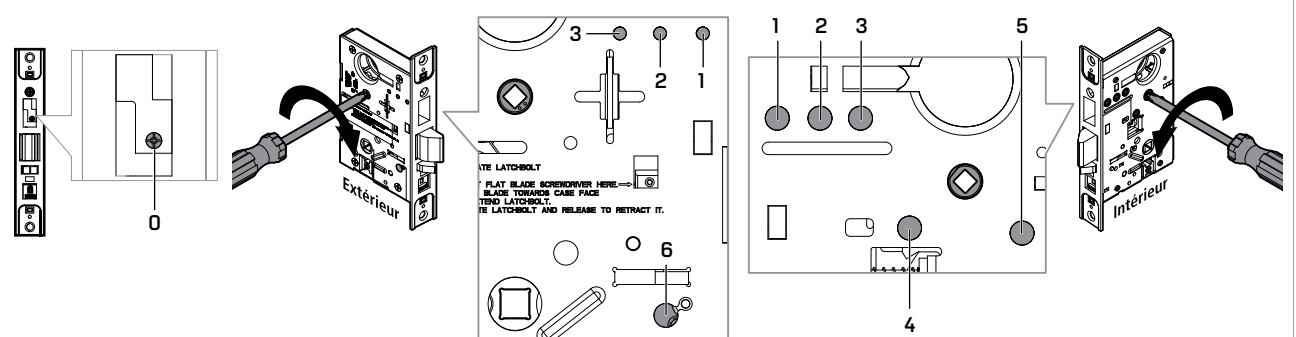
APPLICATIONS	TYPE
A, AB, AT	Serrure de porte de bureau
B, BA	Serrure de porte d'entrée
BW	Serrure de porte d'entrée ou serrure de débarras
D	Serrure de porte de débarras
H	Indicateur de serrure de porte d'hôtel
HJ	Serrure de porte d'hôtel
R	Serrure de porte de classe
RHB	Serrure de porte de classe avec élingue de retenue
T, TA, TD	Serrure de porte de dortoir
C	Serrure de porte d'entrée publique
CHB	Serrure de porte avec élingue de retenue
G	Serrure de porte communicante
INA, IND, INL	Serrure de porte anti-intrusion
S, W	Serrure de porte de débarras
AD	Serrure de porte à pêne dormant
RD	Serrure de porte de classe à pêne dormant
WD	Serrure de porte à pêne dormant
YD	Serrure de porte à pêne dormant
L, LB, LT	Serrure de porte de sûreté
N	Serrure de porte de passage
NX	Serrure de porte de sortie
IDT	Fausse serrure simple
2DT	Fausse serrure double
B5, B7	Écluse d'entrée
XR	Serrure de porte de classe sans levier extérieur
ZD	Serrure de porte de débarras sans levier intérieur
DEL, LEL	Verrouillé électroniquement - serrure à ouverture en cas de panne de courant
DEU, LEU	Déverrouillé électroniquement - serrure à ouverture en cas de panne de courant
NXEU, TDEL	Verrouillé électroniquement - serrure à ouverture en cas de panne de courant
NXEU, TDEU	Déverrouillé électroniquement - serrure à ouverture en cas de panne de courant
TWEL, WEL	Verrouillé électroniquement - serrure à ouverture en cas de panne de courant
TWEU, WEU	Déverrouillé électroniquement - serrure à ouverture en cas de panne de courant

PART	DESCRIPTION	PART	DESCRIPTION	PART	DESCRIPTION	PART	DESCRIPTION
A ¹	Serrure mortaise	D ³	Bague extérieure du cylindre à sécurité élevée	G ¹	Levier extérieur	L ¹	Barrette tournante
A ²	Vis à mortaise	E ¹	Clé de contrôle extérieure	G ²	Levier intérieur	L ²	Barrette tournante vis
A ³	Têtière	E ²	Noyau extérieur	G ³	Vis de pression	M ¹	Extérieur M garniture
A ⁴	Têtière vis	E ³	Cylindre standard extérieur	H ¹	Goupille	M ²	Intérieur M garniture
B ¹	De grève vis	E ⁴	Rondelle standard extérieure	H ²	Crochet de l'axe supérieur	M ³	La vis de fixation
B ²	Gâche	E ⁵	Bague standard extérieure	H ³	Crochet de l'axe inférieur	M ⁴	Taille intérieur M - Indicateur visuel pour barrettes tournantes
B ³	Boîte de grève	F ¹	Bague garniture extérieure	J ¹	Exemple de garniture J extérieure	N ¹	Garniture extérieure
C ¹	Assemblage de la façade de l'indicateur visuel	F ²	Rosette extérieure	J ²	Plaque d'ajustement	N ²	Garniture intérieure
C ²	Vis du support de montage de l'indicateur visuel	F ³	Adaptateur extérieur	J ³	Garniture J intérieure	N ³	La vis de fixation
C ³	Support de montage de l'indicateur visuel	F ⁴	Plaque de garniture (en option)	J ⁴	J Garniture de vis de fixation	N ⁴	Cylindre garniture extérieure
Non utilisé		F ⁵	Adaptateur intérieur	J ⁵	Taille intérieur J - Indicateur visuel pour barrettes tournantes	O ¹	Accès d'urgence rosette
Non utilisé		F ⁶	Vis de cassette garniture	K ¹	Support de fixation intérieur	O ²	Rosette vis
D ¹	Surface extérieure du cylindre à sécurité élevée	F ⁷	Rosette intérieure	K ²	Vis	O ³	Clé pour accès d'urgence
D ²	Extérieure à sécurité élevée	F ⁸	Bague garniture intérieure	K ³	Assemblage		

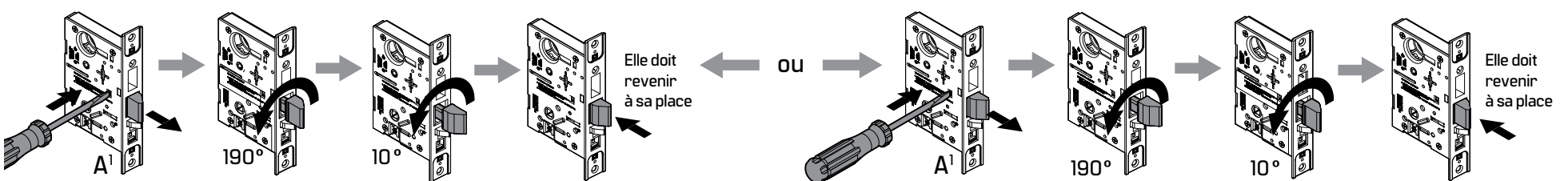
1 UNR Fonctions que

Faire pivoter le fouillot à la position de votre application et insérer une vis-butée.

Applications	Les vis du fouillot à installer	Les vis du fouillot à enlever
A	0, 2, 4	1, 3, 5, 6
AT, R	0, 5, 6	1, 2, 3, 4
D, NX	3, 5, 6	0, 1, 2, 4
N	1, 5, 6	0, 2, 3, 4

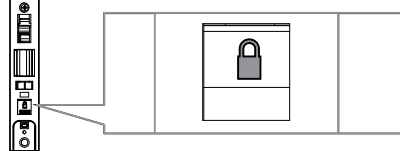


2 Déterminer l'emplacement de la poignée de la porte et changer l'orientation de la pêne demi-tour si elle ne correspond pas à la main de la porte.



3 Régler le mécanisme d'auto-verrouillage (au besoin)

⚠ Soyez certain que la serrure à mortaise est verrouillée avant de régler le mécanisme d'auto-verrouillage



Jusqu'à Milieu
Fermé Déverrouillé

⚠ Régler incorrectement le mécanisme d'auto-verrouillage peut piéger les gens dans la pièce.

Applications	Type	Applications	Type	Applications	Type
A, AB, AT, BA, C, CHB, D, H, HJ, IND, INL, L, LT, NX, R, RHB, S, T, TA, TD, X, XR, ZD	Extérieur: Haut (verrouillable) Intérieur: Milieu (jamais verrouillable)	B, BW, B5, B7, G, LB, W	Les Deux en Haut	Les Deux au Milieu	Les Deux au Milieu

4

Installer les deux garnitures-rosettes pour toutes les plaques de finition sauf les plaques de finition en J et les plaques de finition à un seul côté

Ne pas trop serrer

Plaques de finition en J seulement. Pour les plaques de finition à un seul côté, ne pas installer J²

Ne pas trop serrer

Si vous utilisez la plaque de garniture en option, installer avant d'insérer le corps du boîtier dans la porte. Optionnel

Plaques de finition à un seul côté uniquement

Ne pas trop serrer

#8x1" PFH Vis de montage en applique

REMARQUE : Pour la fonction du vestibule 45H, voir l'instruction supplémentaire T95328

5 Plaque de finition sectionnelle

J Garniture

M Garniture

N Garniture

La came doit être en position de 12 heures

Remarque : Si VIN doit être remonté, s'il vous plaît se référer à ce schéma.

Ne pas serrer les vis de l'entrée de la serrure jusqu'à ce que le cylindre soit fileté et bloqué

Ne pas serrer les vis de l'entrée de la serrure jusqu'à ce que le cylindre soit fileté et bloqué

S'assurer que F2 et F7 soient centrées en dessous de F1 et F8

La came doit être en position de 12 heures

Serrer dès que le cylindre est en place.

La came doit être en position de 12 heures

Serrer dès que le cylindre est en place.

Ne pas serrer les vis de l'entrée de la serrure jusqu'à ce que le cylindre soit fileté et bloqué

Ne pas serrer les vis de l'entrée de la serrure jusqu'à ce que le cylindre soit fileté et bloqué

6

Levier à un seul côté uniquement

Remarque : Si la plaque de garniture en option est installée veuillez vous reporter à l'étape 4 (garniture unilatérale uniquement).

Le crochet de la tige de la poignée peut être installé de n'importe quel côté de la porte, mais seul le levier intérieur peut être utilisé.

Extérieur

Intérieur

Door

Extérieur

Intérieur

7

Clé pour accès d'urgence seulement

Barrette tournante seulement

Barrette tournante seulement

Barrette tournante avec indicateur visuel seulement

Indicateur visuel pour taille de barrettes tournantes seulement.

Ne pas plier la tige de la poignée. La mortaise et le loquet de verrouillage doivent être déverrouillés.

L'indicateur visuel doit être déverrouillé.

La mortaise et le loquet de verrouillage doivent être déverrouillés.

Extérieur

Intérieur

Extérieur

Intérieur

8

Sectional trim is displayed. However, all functions that require a core can utilize the following steps.

La came doit être en position de 12 heures

9

Pour cylindre à sécurité élevée seulement

La came doit être en position de 12 heures

10

La plupart des serrures sont expédiées avec seulement une plaquette à trous. Les serrures UNAB et UNR sont expédiées avec deux plaquettes à trous. Pour les applications de verrouillage AB (UNAB) et A (UNR), utiliser la plaquette à trous qui montre le mécanisme d'auto-verrouillage.

Vérifier l'opération :

- La porte se verrouille et s'ouvre correctement
- Le pêne dormant fonctionne correctement
- L'indicateur visuel et l'indicateur visuel de la barrette tournante fonctionnent correctement
- La barrette tournante fonctionne correctement
- La clé fonctionne
- Le jeu de la porte est de 3,175 mm (1/8 po)
- Le verrou auxiliaire se trouve à l'intérieur du boîtier quand la porte est fermée.

Extérieur

Intérieur

Scanner pour obtenir des détails sur les produits et des téléchargements. Appelez le 1-800-392-5209 ou rendez-vous sur le site <https://dhwsupport.dormakaba.com/hc/fr-ca> pour obtenir de l'aide et des renseignements sur la garantie.

Advertissement : Le fabricant tient à vous aviser qu'aucun verrou ne peut à lui seul offrir une sécurité complète. Ce verrou peut être mis hors d'état par la force ou des moyens techniques ou être évité par l'utilisation d'une autre entrée sur la propriété. Aucun verrou ne peut remplacer la surveillance de votre environnement et le bon sens. La quincaillerie pour le constructeur est offerte selon différents grades de performance pour différentes applications. Afin d'augmenter la sécurité et de réduire le risque, vous devriez consulter un serrurier qualifié ou un autre professionnel de la sécurité.